

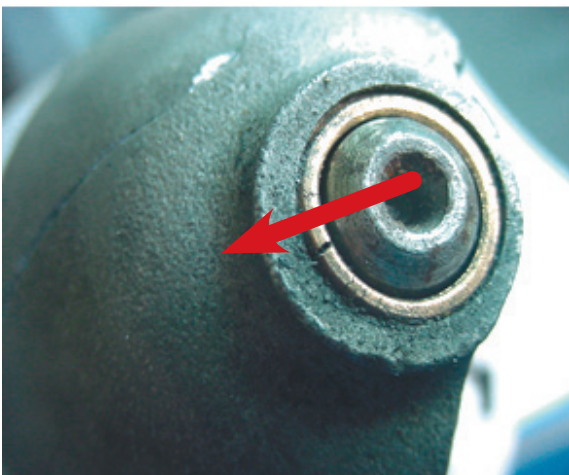
Thema: Antriebslagerschild beim Startvorgang gebrochen

Beschreibung:

Ursache eindeutig am Fahrzeug (defekter / verschlissener Zahnkranz)

Schadensablauf:

Beim Startvorgang greift das Ritzel in den Zahnkranz ein. Sobald eine so genannte Zahnücke“ erreicht wird, dreht das Starterritzel ruckartig schneller als der Motor, so dass nun ein Ritzelzahn direkt auf einen Zahn des Zahnkranzes trifft! Ist dies der Fall, wird die Ankerwelle nach oben ausgehebelt, was dann zum Brechen des Antriebslagerschildes führt. In den meisten Fällen ist dies auch eindeutig an der Lagerbuchse zu erkennen, die nach oben hin eine deutliche Druckspur aufweist.



Keine Gewährleistung!

M. Friesen GmbH
Am Heidering 16
16515 Oranienburg
Tel. (03301) 83 14 10
Fax (03301) 83 14 15

E-Mail: info@friesen-team.de